

UPOZORNĚNÍ :

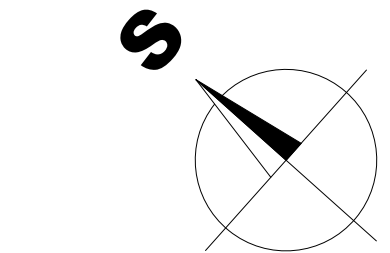
- VÝKOPY V CELÉM ROZSAHU ETAPY BUDOU LEMOVÁNY ZÁBRANAMI Z2 RESP. ČERVENOBILOU PÁSKOU. PŘECHODY PŘES VÝKOPY BUDOU ZABEZPEČENY LÁVKAMI SE ZÁBRADLÍM.
- V ROZSAHU PROVÁDĚNÉ ETAPY STAVBY BUDE VŽDY ZACHOVÁN PROSTOR PRO PRŮCHOD PĚŠÍCH V ŠÍŘCE MIN. 1,50 m!
- Dopravní opatření bude před zprovozněním v dostatečném předstihu oznámeno na Záchranou službu, Hasičský záchranný sbor, Policii ČR a PMDP.

POZNÁMKA :

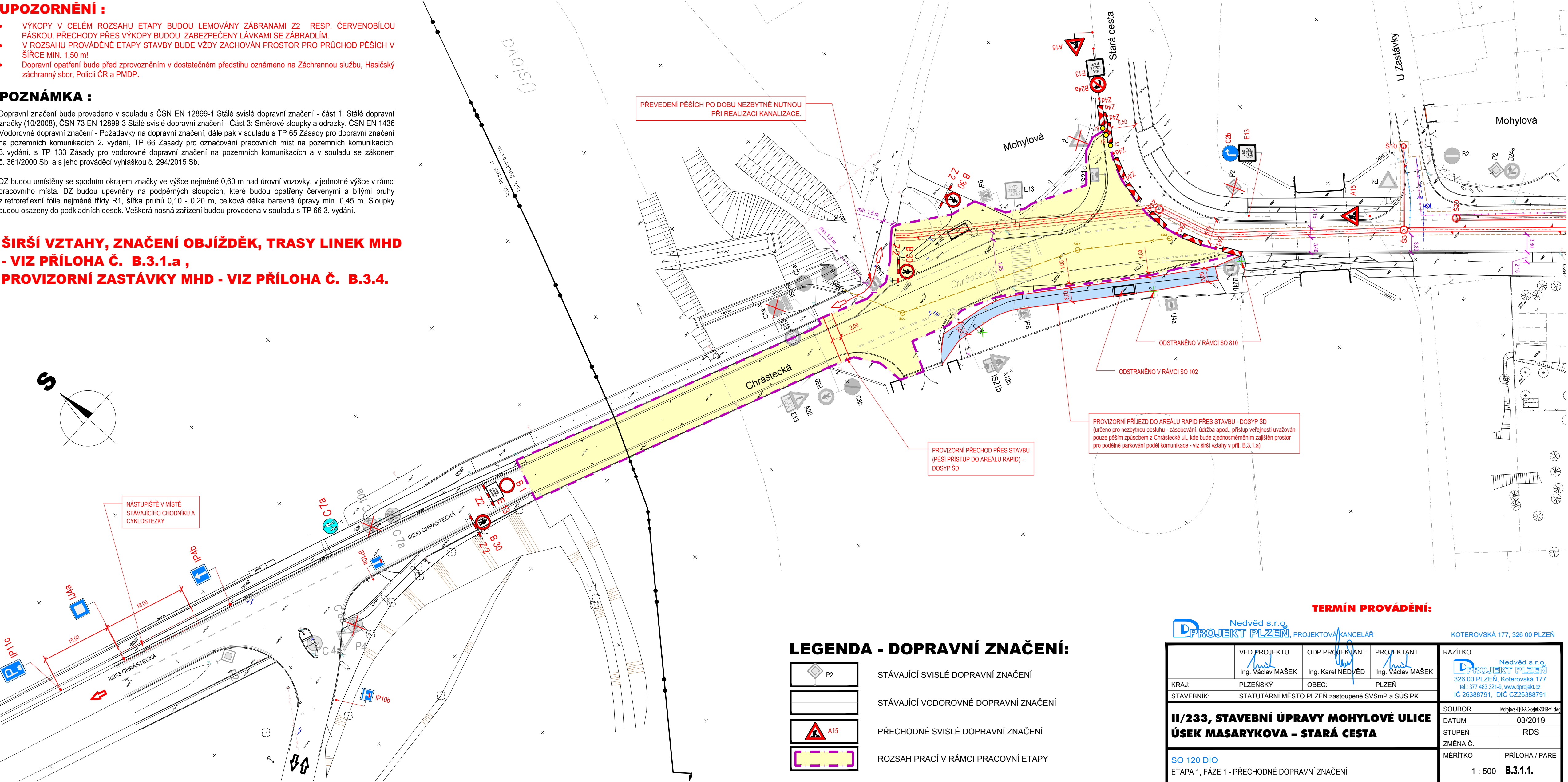
Dopravní značení bude provedeno v souladu s ČSN EN 12899-1 Stálé svíslé dopravní značení - část 1: Stálé dopravní značky (10/2008), ČSN 73 EN 12899-3 Stálé svíslé dopravní značení - Část 3: Směrové sloupky a odrazky, ČSN EN 1436 Vododorovné dopravní značení - Požadavky na dopravní značení, dále pak v souladu s TP 65 Zásady pro dopravní značení na pozemních komunikacích 2. vydání, TP 66 Zásady pro označování pracovních míst na pozemních komunikacích, 3. vydání, s TP 133 Zásady pro vododorovné dopravní značení na pozemních komunikacích a v souladu se zákonem č. 361/2000 Sb. a s jeho prováděcí vyhláškou č. 294/2015 Sb.

DZ budou umístěny se spodním okrajem značky ve výšce nejméně 0,60 m nad úrovní vozovky, v jednotné výšce v rámci pracovního místa. DZ budou upevněny na podpěrných sloupcích, které budou opatřeny červenými a bílými pruhy z retroreflexní fólie nejméně třídy R1, šířka pruhů 0,10 - 0,20 m, celková délka barevné úpravy min. 0,45 m. Sloupky budou osazeny do podkladních desek. Veškerá nosná zařízení budou provedena v souladu s TP 66 3. vydání.

**ŠIRŠÍ VZTAHY, ZNAČENÍ OBJÍŽDĚK, TRASY LINEK MHD - VIZ PŘÍLOHA Č. B.3.1.a ,
PROVIZORNÍ ZASTÁVKY MHD - VIZ PŘÍLOHA Č. B.3.4.**



NÁSTUPIŠTĚ V MÍSTĚ STÁVAJÍCÍHO CHODNIKU A CYKLOSTEZKY



PŘEVEDENÍ PĚŠÍCH PO DOBU NEZBYTNĚ NUTNOU PŘI REALIZACI KANALIZACE.

ODSTRANĚNO V RÁMCI SO 810
ODSTRANĚNO V RÁMCI SO 102

PROVIZORNÍ PŘÍJEZD DO AREÁLU RAPID PŘES STAVBU - DOSYP ŠD (určeno pro nezbytnou obsluhu - zásobování, údržba apod., přístup veřejnosti uvažován pouze pěším způsobem z Chrástecké ul., kde bude zjednosměrněním zajištěn prostor pro podélné parkování podél komunikace - viz širší vztahy v příl. B.3.1.a)

PROVIZORNÍ PŘECHOD PŘES STAVBU (PĚŠÍ PŘÍSTUP DO AREÁLU RAPID) - DOSYP ŠD

LEGENDA - DOPRAVNÍ ZNAČENÍ:

- P2 STÁVAJÍCÍ SVÍSLÉ DOPRAVNÍ ZNAČENÍ
- STÁVAJÍCÍ VODOROVNÉ DOPRAVNÍ ZNAČENÍ
- A15 PŘECHODNÉ SVÍSLÉ DOPRAVNÍ ZNAČENÍ
- ROZSAH PRACÍ V RÁMCI PRACOVNÍ ETAPY

TERMÍN PROVÁDĚNÍ:

D Nedvěd s.r.o. **PROJEKT PLZEŇ**, PROJEKTOVÁ KANCELÁŘ KOTEROVSKÁ 177, 326 00 PLZEŇ

VED.PROJEKTU Ing. Václav MAŠEK	ODP.PROJEKTANT Ing. Karel NEDVĚD	PROJEKTANT Ing. Václav MAŠEK	RAŽÍTKO Nedvěd s.r.o. D PROJEKT PLZEŇ 326 00 PLZEŇ, Koterovská 177 tel.: 377 483 321-9, www.dprojekt.cz IČ 26388791, DIČ CZ26388791
KRAJ: PLZEŇSKÝ	OBEC: PLZEŇ	SOUBOR Mohylová-010-AD-část-2019-v1.dwg	
STAVEBNÍK: STATUTÁRNÍ MĚSTO PLZEŇ zastoupené SVSmp a SÚS PK			DATUM 03/2019
II/233, STAVEBNÍ ÚPRAVY MOHYLOVÉ ULICE ÚSEK MASARYKOVA – STARÁ CESTA			STUPEŇ RDS
SO 120 DIO ETAPA 1, FÁZE 1 - PŘECHODNÉ DOPRAVNÍ ZNAČENÍ			ZMĚNA Č.
			MĚŘÍTKO PŘÍLOHA / PARÉ 1 : 500 B.3.1.1.