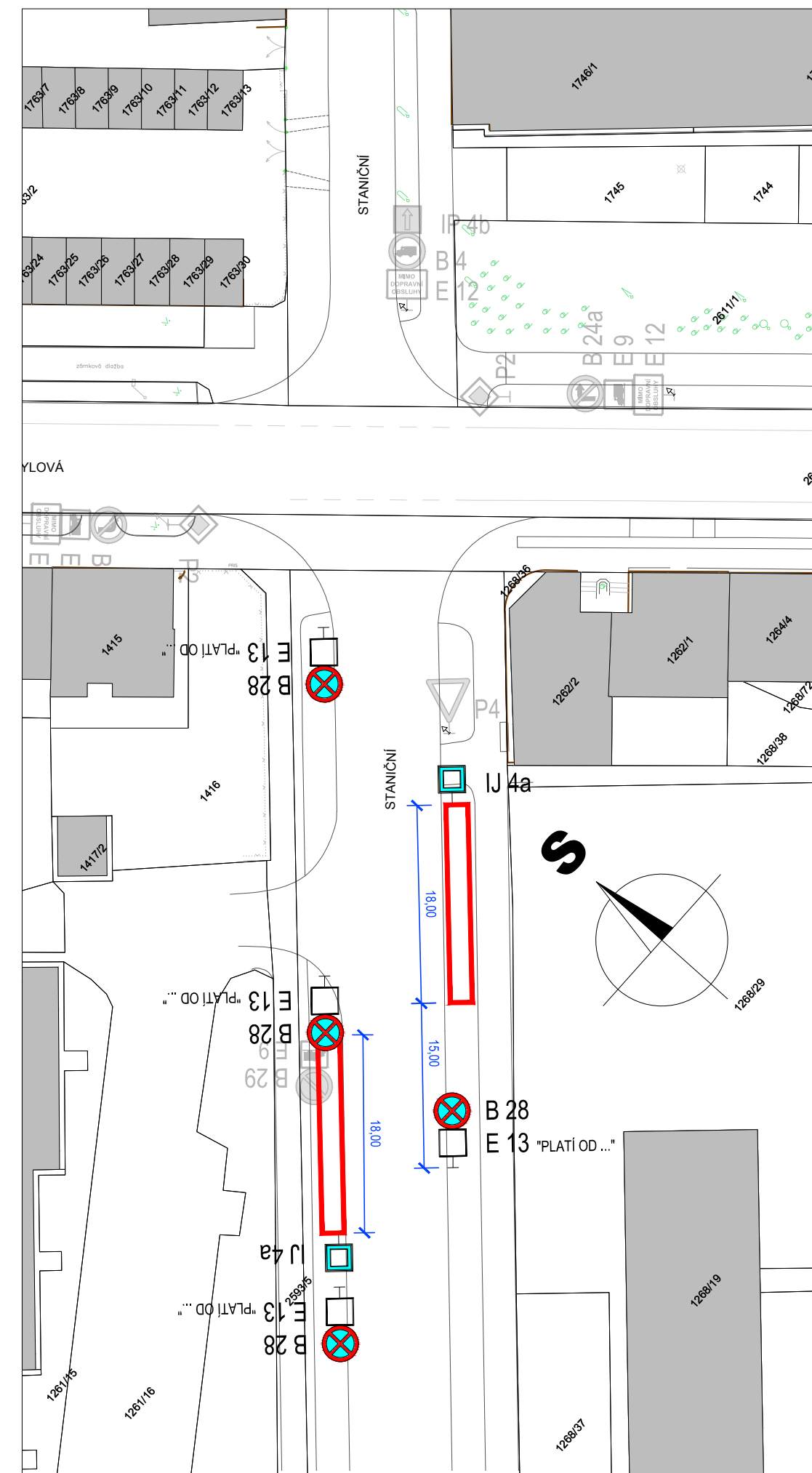
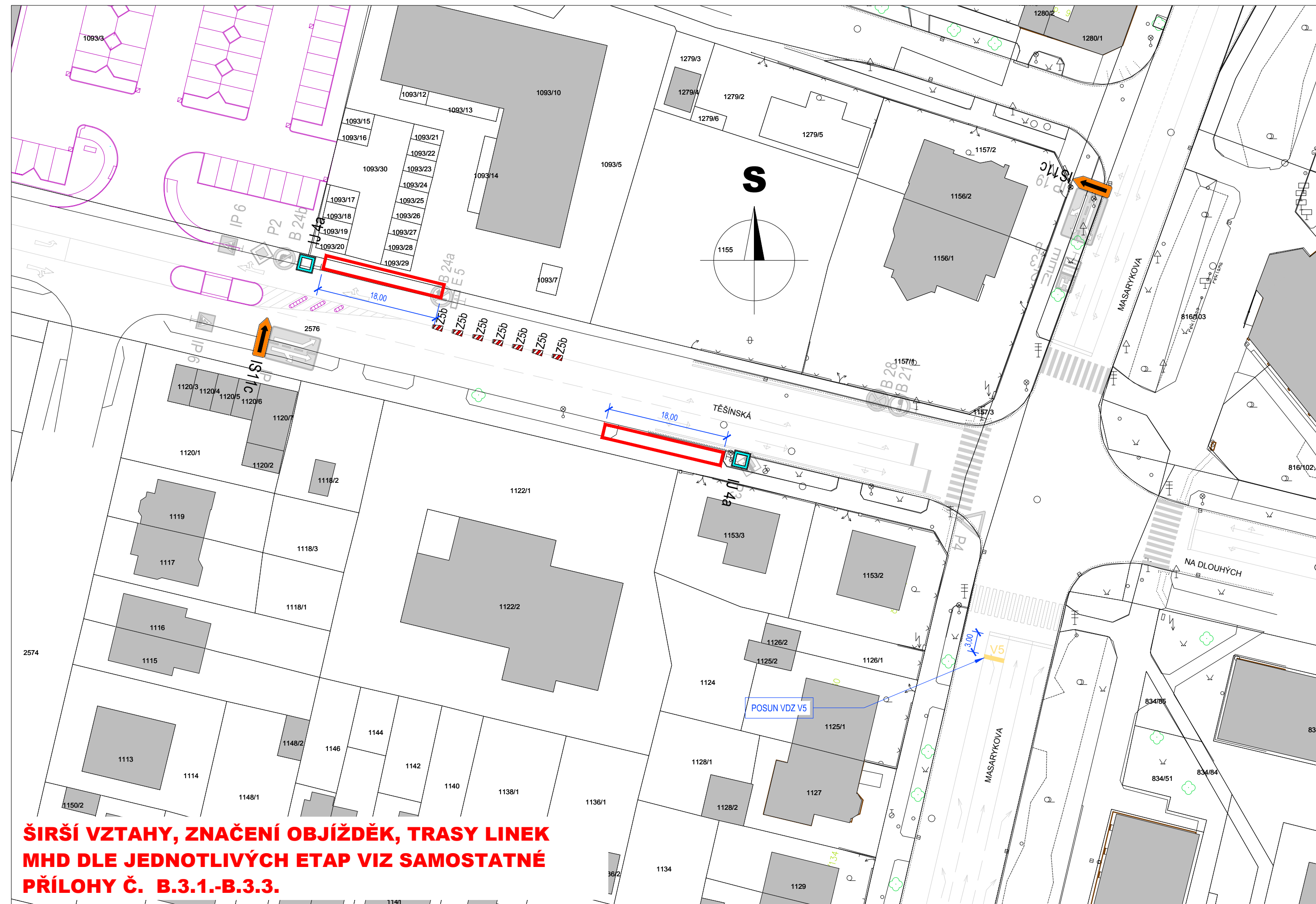


KŘÍŽOVATKA MOHYLOVÁ x STANIČNÍ



KŘÍŽOVATKA MASARYKOVA x TĚŠÍNSKÁ



ŠIRŠÍ VZTAHY, ZNAČENÍ OBJÍŽDĚK, TRASY LINEK MHD DLE JEDNOTLIVÝCH ETAP VIZ SAMOSTATNÉ PŘÍLOHY Č. B.3.1.-B.3.3.

LEGENDA - DOPRAVNÍ ZNAČENÍ:

	STÁVAJÍCÍ SVISLÉ DOPRAVNÍ ZNAČENÍ
	STÁVAJÍCÍ SVISLÉ DOPRAVNÍ ZNAČENÍ - ZAKRYTÉ
	STÁVAJÍCÍ VODOROVNÉ DOPRAVNÍ ZNAČENÍ
	PŘECHODNÉ SVISLÉ DOPRAVNÍ ZNAČENÍ
	POLOHA NÁHRADNÍ ZASTÁVKY AUTOBUSOVÉ DOPRAVY MHD

UPOZORNĚNÍ :

- VÝKOPY V CELÉM ROZSAHU ETAPY BUDOU LEMOVÁNY ZÁBRANAMI Z2 RESP. ČERVENOBILOU PÁSKOU. PŘECHODY PŘES VÝKOPY BUDOU ZABEZPEČENY LÁVKAMI SE ZÁBRADLÍM.
- Dopravní opatření bude před zprovozněním v dostatečném předstihu oznámeno na Záchranou službu, Hasičský záchranný sbor, Policii ČR a PMDP.

POZNÁMKA :

Dopravní značení bude provedeno v souladu s ČSN EN 12899-1 Stálé svislé dopravní značení - část 1: Stálé dopravní značky (10/2008), ČSN 73 EN 12899-3 Stálé svislé dopravní značení - Část 3: Směrové sloupky a odrazky, ČSN EN 1436 Vodorovné dopravní značení - Požadavky na dopravní značení, dále pak v souladu s TP 65 Zásady pro dopravní značení na pozemních komunikacích, TP 66 Zásady pro označování pracovních míst na pozemních komunikacích, s TP 133 Zásady pro vodorovné dopravní značení na pozemních komunikacích a v souladu se zákonem č. 361/2000 Sb., o provozu na pozemních komunikacích a s vyhláškou č. 294/2015 Sb., kterou se provádějí pravidla provozu na pozemních komunikacích.

DZ budou umístěny se spodním okrajem značky ve výšce nejméně 0,60 m nad úrovní vozovky, v jednotné výšce v rámci pracovního místa. DZ budou upevněny na podpěrných sloupcích, které budou opatřeny červenými a bílými pruhy z retroreflexní fólie nejméně třídy R1, šířka pruhů 0,10 - 0,20 m, celková délka barevné úpravy min. 0,45 m. Sloupky budou osazeny do podkladních desek. Veškerá nosná zařízení budou provedena v souladu s TP 66.

Vybokování parkovacích stání bude zajištěno dopravní značkou B 28 „Zákaz zastavení“ s dodatkovou tabulkou E 13 „PLATÍ OD“, příslušné DZ bude umístěno nejméně 7 dní před začátkem platnosti.

TERMÍN PROVÁDĚNÍ:

 Nedvěd s.r.o. DPROJEKT PLZEŇ, PROJEKTOVÁ KANCELÁŘ KOTEROVSKÁ 177, 326 00 PLZEŇ		VED.PROJEKTU Ing. Václav MAŠEK		ODP.PROJEKTANT Ing. Karel NEDVĚD		PROJEKTANT Ing. Václav MAŠEK		RAZÍTKO Nedvěd s.r.o. 326 00 PLZEŇ, Koterovská 177 tel.: 377 483 321-9, www.dprojekt.cz IČ 26388791, DIČ CZ26388791	
		KRAJ: PLZEŇSKÝ		OBEC: PLZEŇ		STAVEBNÍK: STATUTÁRNÍ MĚSTO PLZEŇ zastoupené SVSmp a SÚS PK		SOUBOR: DIO Mohylová-zastávky-v1.dwg DATUM: 03/2019 STUPEŇ: RDS ZMĚNA Č.: MĚŘÍTKO: PŘÍLOHA / PARÉ 1 : 500 B.3.4.	
II/233, STAVEBNÍ ÚPRAVY MOHYLOVÉ ULICE ÚSEK MASARYKOVA – STARÁ CESTA									
SO 120 DIO SITUACE PŘECHODNÉHO DZ – PROVIZORNÍ ZASTÁVKY MHD									